

Guide des Bonnes Pratiques Slowlydays®





Bienvenue dans le collectif Slowlydays® !

En signant le contrat de licence, vous vous êtes engagé à **incarner** et **promouvoir les valeurs** de la **marque Slowlydays®**, tout en contribuant à **la valorisation de notre département**.

Ce guide vous fournira des **outils, des conseils** et des **bonnes pratiques** pour garantir que la marque Slowlydays® soit bien intégrée et visible, en particulier auprès de **vos clients actuels et futurs**.

Des valeurs
partagées



BIENVEILLANCE



PARTAGE



LOCAL



ÉTHIQUE

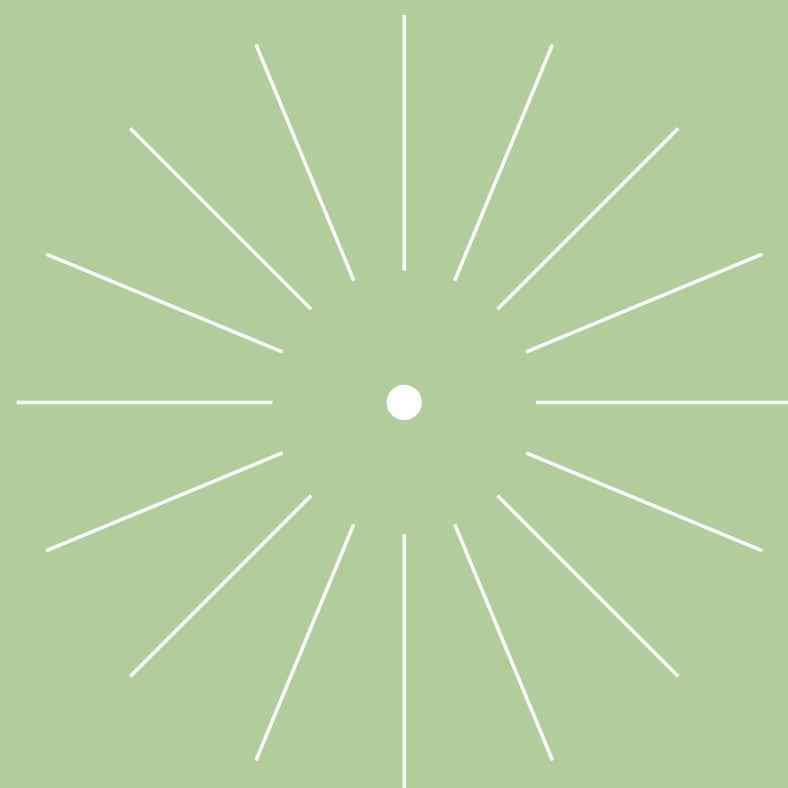


ÉCO-RESPONSABILITÉ

L'importance de votre engagement pour la visibilité de la marque

Vos actions font la différence ! Faible visibilité = Moins d'impact.

Sans votre engagement, la marque Slowlydays® ne pourra pas se développer et être reconnue du grand public.



Un réseau, une force collective

Chaque fois que vous parlez de Slowlydays®, affichez l'estampille ou partagez du contenu, vous amplifiez la visibilité de la marque et attirez un public plus large.

Une marque forte, un atout pour votre activité

Plus la marque sera connue, plus elle attirera l'attention des visiteurs, et plus vous aurez l'opportunité d'en récolter les fruits à travers des réservations, des visites et des interactions positives.

Communiquez avec authenticité

Slowlydays® est bien plus qu'une marque. C'est un mode de vie qui valorise le temps, les échanges sincères, et les expériences locales. Adoptez un ton chaleureux, partagez des histoires vraies et évitez un langage commercial



Racontez votre histoire

- Présentez-vous
- Racontez votre histoire, vos passions, et ce qui vous anime
- Utilisez un ton narratif et authentique



Partagez vos valeurs

- Informez vos clients sur vos engagements Slowlydays® à travers des articles, des posts sur les réseaux sociaux et des newsletters
- Proposez des expériences qui incarnent les valeurs Slowlydays®



Présentez Slowlydays® & expliquez votre engagement

- Slowlydays®, c'est quoi ?
- Expliquez comment vos offres reflètent les valeurs Slowlydays® et pourquoi elles sont importantes
- Partagez des publications des membres du collectif : événements, initiatives, ...

Communiquez sur la marque Slowlydays®



Une fois le contrat signé, votre première obligation est l'intégration de l'estampille Slowlydays® dans toutes vos communications !

Sur votre site internet, sur les plateformes de réservation telles que Airbnb, Booking.com ou Google My Business.

Sur vos réseaux sociaux (Facebook, Instagram, Tik Tok ...)

Dans votre établissement : cartes de visites, factures, menus, packaging de produits ...

Avec vos clients : signatures mails, messages de confirmation et de bienvenue, sur le livret d'accueil...



Sur votre site web

L'ajout de l'estampille Slowlydays®
une étape incontournable !

Intégrez l'estampille

Placez l'estampille Slowlydays® en haut ou en bas de la page d'accueil pour une visibilité maximale.

Rendez la cliquable

Assurez-vous que l'estampille est cliquable et dirige vers une page dédiée qui explique la marque et ses valeurs.

Créez une page dédiée

Présentez Slowlydays® et vos engagements sur un onglet ou une page spécifique de votre site. Si cela n'est pas réalisable, merci de rediriger vers votre portrait disponible sur le site de Mayenne Tourisme.

1

2

3

Sur vos réseaux sociaux

**Le hashtag #Slowlydays® :
essentiel pour une visibilité maximale !**

Hashtag
#

1

Utilisez le hashtag #Slowlydays

Intégrez-le dans tous vos posts pour booster la visibilité de la marque.

2

Incluez l'estampille Slowlydays®

Affichez fièrement votre engagement en ajoutant l'estampille sur vos visuels.

3

Publiez du contenu Slowlydays®

Mettez en avant vos engagements, parlez des valeurs et des actions du collectif Slowlydays®, et partagez vos passions.

Valorisez Slowlydays® même sans site Web

Mettez à jour vos profils de réservation

Intégrez l'estampille dans vos photos et mentionnez Slowlydays® dans vos descriptifs sur Google My Business, Airbnb, Booking.com...

Soulignez votre engagement

Affichez vos valeurs Slowlydays® dans toutes vos communications : descriptions d'offres, flyers, brochures, et goodies.

Optimisez votre signature mail

Ajoutez l'estampille Slowlydays® et un lien vers une page d'information dans votre signature email.

Parlez en à vos clients

Profitez de chaque interaction pour partager avec vos clients l'esprit Slowlydays® et vos valeurs.

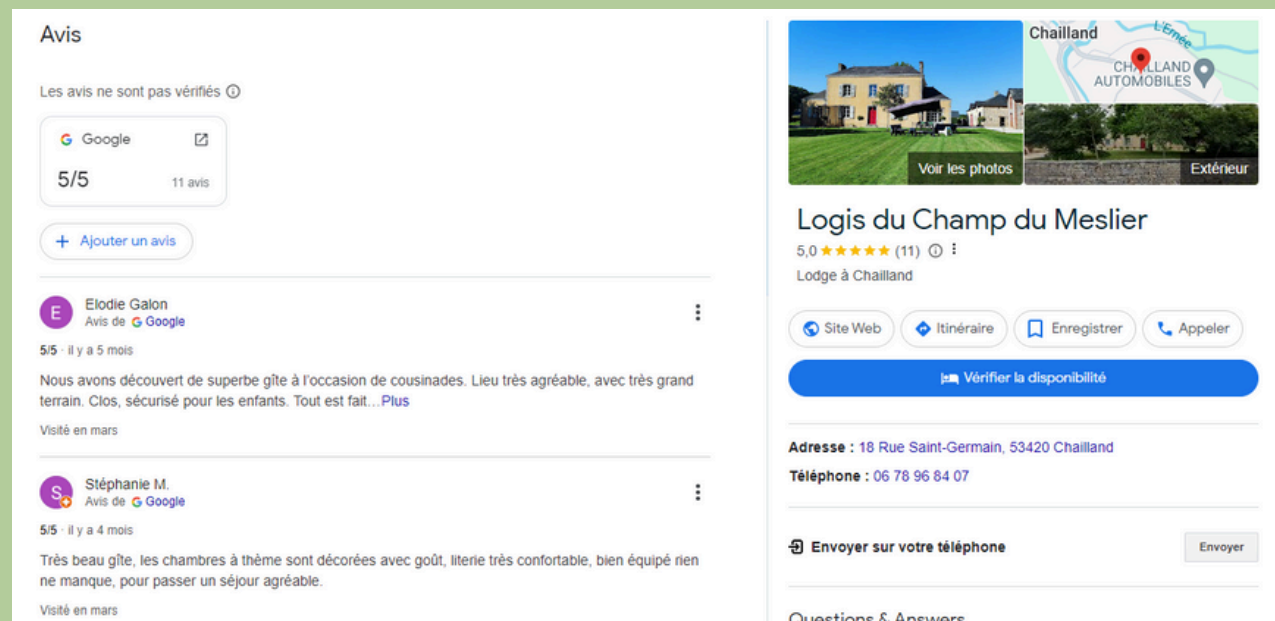
Valorisez le partage d'expériences de vos clients

Les témoignages de vos clients sont vos meilleurs ambassadeurs !

Soyez présents sur des plateformes d'avis (Fiche Google My Business, Tripadvisor, Facebook...)

Proposez le dépôt d'avis sur votre fiche via FairGuest sur le site de Mayenne tourisme

Utilisez les commentaires élogieux dans la valorisation de votre offre



Avis

Les avis ne sont pas vérifiés

Google 5/5 11 avis

Ajouter un avis

Elodie Galon Avis de Google 5/5 il y a 5 mois

Nous avons découvert de superbe gîte à l'occasion de cousinades. Lieu très agréable, avec très grand terrain. Clos, sécurisé pour les enfants. Tout est fait... Plus

Visité en mars

Stéphanie M. Avis de Google 5/5 il y a 4 mois

Très beau gîte, les chambres à thème sont décorées avec goût, literie très confortable, bien équipé rien ne manque, pour passer un séjour agréable.

Visité en mars

Logis du Champ du Meslier

5,0 ★★★★★ (11)

Lodge à Chailland

Site Web Itinéraire Enregistrer Appeler

Vérifier la disponibilité

Adresse : 18 Rue Saint-Germain, 53420 Chailland
Téléphone : 06 78 96 84 07

Envoyer sur votre téléphone Envoyer

Questions & Answers



FairGuest LA CHOUETTE CABANE

Données calculées sur 44 avis collectés sur les 12 derniers mois.

10 Excellent

100 % des voyageurs ont apprécié !

Excellent 44
Très bien 0
Bien 0
Moyen 0
Médiocre 0

Déposer un avis

Cliquez pour noter

B 29 avis
airbnb 17 avis
f 88 avis
Hotels.com 4 avis
G 150 avis
88 avis



Laura Del Mar

il y a 2 mois sur Google 5/5

Vacances | Couple

Nous avons passé un merveilleux weekend en amoureux pour nos 10 ans, cabane magnifique dans une nature luxuriante ! Les hôtes, Olivier et Denis sont très accueillants et sympathiques, on se sent vite à l'aise et chez nous. La cabane est très chaleureuse, décorée avec goût et c'est très agréable de dîner sur la terrasse, bercés par le doux son de l'eau juste en contrebas. Le petit déjeuner est copieux, très bon, avec des produits frais et locaux, nous nous sommes régalés ! La prochaine fois nous reviendrons avec nos maillots de bain pour pouvoir profiter du SPA ;-)

Merci encore pour votre accueil.

Laura & Chris


Chambres 5,0 Service 5,0 Emplacement 5,0

Points forts de l'hôtel Romantique · Calme

Répondez aux avis

Besoin de conseils ?






**Emmanuel LESAGE**
2 avis

★★★★★ il y a une semaine **NOUVEAU**

J'ai passé un super moment en compagnie de Judith qui m'a partagé sa passion pour la vannerie.
L'exercice du nichoir était parfait pour découvrir les différentes techniques de tressage.
L'atelier est chaleureux et la table succulente !
Je recommande seul, en famille, entre amis et même entre collègues.

Visité en septembre

**LaCabanaJude (propriétaire)**
il y a 6 jours

Merci Emmanuel, c'était un plaisir d'initiation pour quelqu'un qui n'avait jamais tressé et qui a fait une très belle pièce ! Merci aussi pour l'appréciation globale et celle de la cuisine, j'avoue que cette petite parenthèse de partage autour de bons produits locaux est un chouette moment et j'aime bien faire découvrir le travail des producteurs du coin, ce qui facilite sans doute la révélation des saveurs ! Et il faudra revenir j'ai oublié de servir la bière de mon voisin ;) désolée ! - belle continuation et au plaisir dans notre jolie campagne.

Marvin

Séjour du 22/12/2023 au 29/12/2023

Nous avons passé le plus merveilleux Noël

★ 5/5

Nous avons passé le plus merveilleux Noël ici dans ce magnifique chalet en pierre au cœur de la campagne française. C'était confortable, chaleureux et si accueillant à l'intérieur ! Bel emplacement, hôtes accueillants incroyables. Les hôtes avaient organisé un magnifique sapin de Noël pour nous et nous ont laissé une tarte aux pommes maison pour en profiter, nous ne pouvions pas être plus reconnaissants !

Nous avons passé un moment fantastique et espérons vraiment qu'il reviendra bientôt !

Propreté ★ 5/5

Confort ★ 5/5

Accueil du propriétaire ★ 5/5

Rapport qualité/prix ★ 5/5

Déposé le 14/12/2023



Cyril Tch

il y a un an sur Google

5/5

Merci à Fred et Véro pour leur accueil chaleureux et convivial ce weekend, au plus proche de la nature. Nous recommandons à 200%, que ce soit pour le gîte ou pour l'expérience à cheval. La prochaine fois, nous tenterons sans hésiter les logements insolites ! Pour les cavaliers avec un peu d'expérience, la rando à la journée est extra ! Nous avons aussi pu faire découvrir le poney à notre fils de 2.5 ans, avec une petite balade en famille. Un vrai plaisir de découvrir l'équitation autrement, avec un souci du bien-être de l'animal et des chevaux littéralement choyés. Des pratiques qui mériteraient d'être exportées dans des centres équestres aux méthodes plus traditionnelles.

Fred se montre hyper pédagogue, que ce soit avec les petits ou les grands, sa passion est communicative et nous avons appris beaucoup beaucoup de choses.

Coup de chapeau aussi à la cuisine de Véro, que du fait maison avec des produits locaux. Et un petit dèj qui nous cale pour la journée !

Chambres 5,0 Service 5,0 Emplacement 5,0

Points forts de l'hôtel Calme · Adapté aux enfants · Bon rapport qualité-prix

Visité en mars 2023

...

Créez une expérience unique pour chaque client

Accueils personnalisés : Envoyez un e-mail de bienvenue adapté aux préférences du client ou offrez lui un petit cadeau local en lien avec ses centres d'intérêt (produits du terroir, etc.).

Recommandations sur-mesure : Proposez des suggestions d'activités spécifiques en fonction des goûts (sportifs, familles, culture, etc.) ou de la saison.

Utilisez des visuels de qualité



Instants de vie



Vraies expériences clients



Authenticité

Choisissez des photos authentiques qui illustrent **vos expériences locales, vos paysages, et des moments partagés**. Elles sont essentielles pour transmettre vos valeurs et créer une connexion émotionnelle avec vos clients.

Respectez toujours **les droits à l'image** et assurez-vous que **vos photos sont conformes aux réglementations**.

CLICK



Notre **photothèque en ligne** est disponible pour vous fournir des images représentatives de notre territoire.

Des outils à votre disposition

La charte graphique vous guidera dans l'utilisation correcte des éléments visuels pour assurer une identité visuelle cohérente à travers le collectif.

Le kit de communication **Slowlydays**[®] est disponible pour vous aider à renforcer la reconnaissance de la marque auprès du grand public.

Pour être reconnu comme engagé **Slowlydays**[®] :



L'estampille



ÉCO-RESPONSABILITÉ



PARTAGE



ÉTHIQUE



BIENVEILLANCE



LOCAL

Les pictos

Coopération au sein du collectif

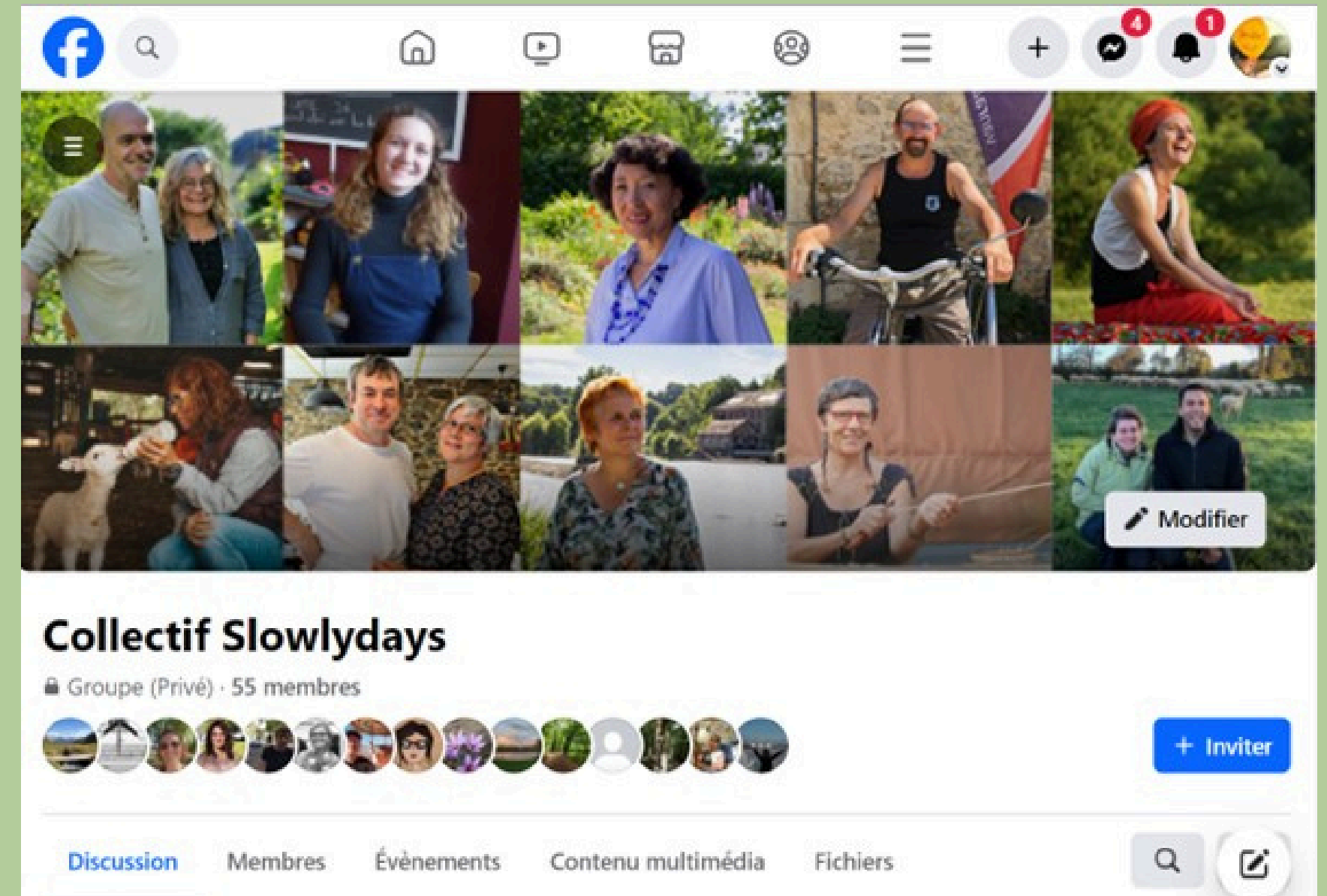


Groupe Facebook privé

Rejoignez le groupe pour :

- Suggérer une idée
- Proposer un bon plan
- Témoigner d'un fait inspirant
- Développer des projets ensemble
- Partager un évènement
- Interagir avec les autres membres
- Partager des publications des membres du collectif...

En bref, créez des liens !





Partagez et échangez au sein du collectif !

Participez aux rencontres pour renforcer votre engagement et échanger des idées :

- **Rencontres de Mayenne Tourisme** : Échangez sur les bonnes pratiques, collaborez sur des projets communs et développez votre réseau.
- **Rencontres des offices de tourisme** : Partagez des expériences et facilitez la mise en réseau local.
- **Rencontres entre membres engagés** : Organisez des rencontres informelles, visites réciproques ou ateliers pour renforcer les liens et partager vos expériences.

**Et concrètement,
ça donne quoi ?**

Vitrophanie & fiche d'engagement



Bienvenue
**SLOWLY
DAYS**
Mayenne

Alain
Atelier sous l'écorce
Sculpteur

MES ENGAGEMENTS

- Bienveillance
- Partage
- Local
- Ethique
- Eco-responsable

**Alain
LEGROS**
Sculpteur sur
Bois

Atelier et
Salle d'Expo : 6, rue du Château
53110
LASSAY LES CHÂTEAUX

Tél: 02 43 08 51 97
Port: 06 32 53 55 73
e-mail: alain@alain-legros.com
Site: www.alain-legros.com

6

Site web

L'intégration de l'estampille Slowlydays® : le minimum indispensable pour développer la marque !

Slowlydays ?

Slowlydays est un collectif de professionnels mayennais engagés, comme nous, autour d'un objectif commun. Nous sommes hébergeurs, restaurateurs, artisans, commerçants, responsables de sites touristiques... Tous, incarnons avec authenticité les 5 valeurs fortes de la Mayenne : bienveillance, partage, éthique, local et éco-responsabilité. Pour nous, adhérer au collectif était une évidence, ces valeurs reflétant exactement notre façon d'être.

Nos engagements Slowlydays

Chez nous, les hôtes sont accueillis avec cœur, simplicité, convivialité, écoute active. Nous prenons le temps de converser avec chacun d'entre vous. Du mobilier (pour la plupart de seconde main et relookés) aux produits locaux, nous aimons les circuits courts qui sont garants de qualité. Ainsi, pour le petit déjeuner, quelques fruits de notre verger par exemple, ou bien des yaourts fabriqués avec le lait de notre voisin fermier, des œufs de nos poules, des confitures maison, des viennoiseries de la boulangerie de notre village, etc. Nous souhaitons vous partager notre oasis de paix pour décompresser et vous détendre. Un grand étang permet de se promener à pied ou en canoë, en compagnie d'une faune remarquable.



Les valeurs de notre projet



Le Domaine des Pierres Jumelles fait parti du collectif Slowlydays. Slowlydays est un collectif de professionnels engagés autour de 5 valeurs communes :

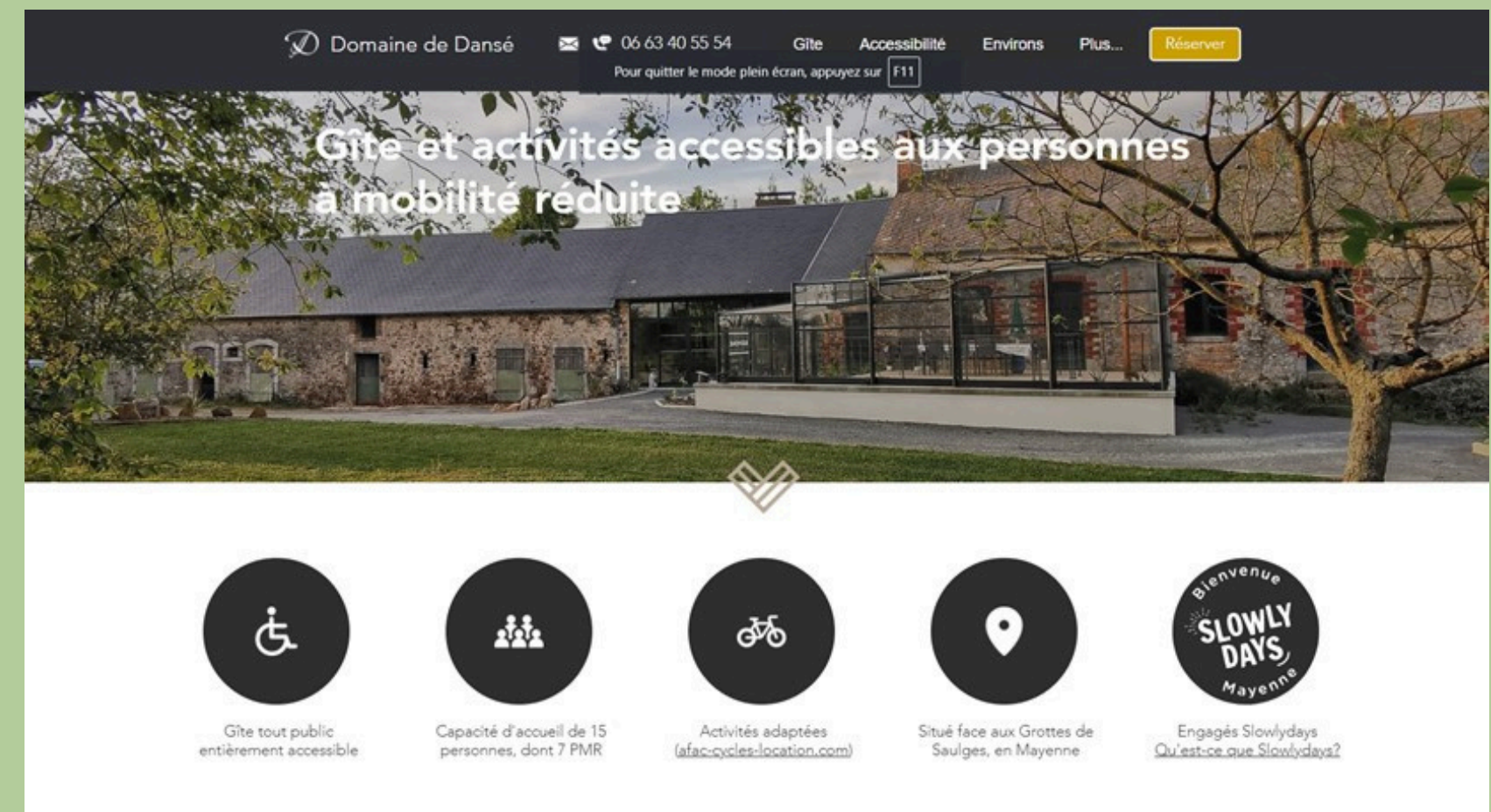
Le partage :
Nous souhaitons faire découvrir la beauté et la fragilité du patrimoine environnemental lors de séjours détente. Nous voulons aussi vous partager nos connaissances des chevaux et de leur mode de vie.

La bienveillance :
Le bien être est au cœur de ce projet, qu'il soit humain ou animal. La déconnexion et l'acceptation de tous sont des principes importants pour le Domaine. Le bien être passe aussi par le respect du cheval et de l'environnement.

Le local :
Nous privilégions les produits locaux et faits maison dans nos hébergements.

L'éthique :
Nous pratiquons une équitation éthique connectant l'homme, le cheval et la nature.

L'éco-responsabilité :
Nous voulons montrer qu'il est possible de vivre autrement, plus connecté avec la nature.





Location de vacances avec Gîtes de France Mayenne - H53G010870 - La Petite Vallée à Saint-Calais-du-Désert jusqu'à 6 personnes. Hébergement engagé Slowlydays.

Site de plateforme de réservation

Exemple d'intégration de l'estampille Slowlydays® sur les photos



Musée de Préhistoire - Vallée des grottes de Saulges

3 j · 🌐



Nous sommes désormais labellisés Slowlydays ! 🥳

Mais qu'est-ce que c'est ? 🤔

Contraction de Slow Tourisme et Holidays, c'est une initiative lancée en 2016 par [Mayenne Tourisme](#) en collaboration avec les offices de tourisme du [Département de la Mayenne](#). Cette marque collective incarne un tourisme durable, respectueux de l'environnement et des valeurs locales.

Slowlydays c'est un collectif de professionnels mayennais engagés autour de 5 valeurs fortes : la bienveillance, le partage, l'éthique, le local et l'éco-responsabilité 🌱

Découvrez notre présentation 📄

<https://www.mayenne-tourisme.com/.../grottes-saulges.../>

#Slowlydays #mayenne #tourisme #tourismeresponsable



Annoncez vos engagements Slowlydays

Du contenu engageant

Racontez votre histoire, partagez des articles, posts, vidéos, et publiez des témoignages pour illustrer vos valeurs Slowlydays®.



QUI SOMMES-NOUS ?

Isabelle & Jonathan



Jonathan DUCLOS-ARKILOVITCH

Directeur artistique de la cérémonie Jazz / chargé des partenariats aux « Victoires de la Musique » pendant 17 ans, électron libre et franc-tireur du monde de la musique, il a été journaliste, animateur / programmateur à France musique et Fip, co-créateur de la Maison du Jazz, coach scénique, conférencier, auteur, chargé d'étude pour le Ministère de la Culture etc...
Et maintenant, et demain ? Nouvelle aventure à la Doucelle avec Isabelle / La vie est belle, avec des week-ends autour d'artistes et de la sonothérapie notamment.

RÉPARATION LOCATION VENTE TOUS À VÉLO LES P

Récits & Conseils

L'aventure ça se partage

Nous vous avons concocté un blog 100% vélo en famille pour que la petite reine n'ait plus de secret pour vous. Que ce soit pour votre pratique du vélo au quotidien ou pour votre prochain voyage.

On vous partage avec plaisir tous nos conseils, astuces, galères et coups de ♥ pour vous permettre d'aller plus loin sur vos bicyclettes.

Et qui dit partage, dit forcément cyclopotes. Parce que le vent de face est moins pénible quand on pédale à plusieurs, on vous partage le récit de nos compagnons de route.

Alors, êtes-vous prêt à enfourcher votre vélo ? C'est parti !

[→ Blog](#) [→ Cyclopotes](#)

UN HAVRE DE PAIX S'OFFRE À VOUS

Soyez les bienvenus sur le halage mayennais !

En quelques mots.

« Je serai ravie de vous rencontrer dans mes trois gîtes, installés dans des maisons éclésières entre Sacé et Montflours, en Mayenne. J'espère que vous y trouverez un lieu pour vous reposer et prendre le temps... »
Laëtitia

Mes engagements Slowlydays

A pied, à vélo, à cheval ou en voiture, Les Refuges du Halage vous accueillent **toute l'année**. Les bords de la rivière La Mayenne offrent un environnement **paisible** pour une pause ou un séjour.

Labellisés **Accueil Vélo®** et ayant intégré le réseau **Group'A vélo**, les **trois gîtes** sont particulièrement adaptés à **l'itinérance douce**, idéalement situés sur **l'étape 8 de La Vélo Francette® entre Mayenne et Laval**.

Vous souhaitez faire vivre cette expérience à un proche? Des formules de **bons cadeaux** sur-mesure sont proposées.

Activer Windows
Accédez aux paramètres pour activer Windows.

6 nouvelles notifications

Signature mail

sud Mayenne Tourisme

Pôle Culturel Les Ursulines
Place André Counord - Château-Gontier
53200 Château-Gontier sur Mayenne
Tél. 02 43 70 42 74

www.sudmayenne.com

[Rejoignez-nous sur Facebook](#)

[Suivez nous sur Instagram](#)



Goodies



Affiches

An advertisement for bicycle rental and accessories. The top part shows a building with a sign that says 'Bienvenue SLOWLY DAYS Mayenne'. To the right, a green box contains the text 'Réservez avant le 31 juillet avec le code : OP 0724' and 'Et bénéficiez de 10% sur votre location'. Below this, a green banner reads 'LOCATION DE VÉLOS ET ACCESSOIRES POUR TOUS !' with a location pin icon and 'en face des grottes de Saulges en Mayenne'. A white accessibility icon (wheelchair) is on the right. The bottom part of the ad shows three photos: a person in a wheelchair being assisted, two people on a tandem bicycle, and a person in a wheelchair riding a bicycle.

Autres supports

Des moments forts au sein du collectif



Rencontres informelles entre membres du collectif



Ateliers collaboratifs



Projets communs

Témoignages



Communiquer sur la marque Slowlydays

Agnès Bontemps (Asinerie du Bois Gamats) :

"Slowlydays donne une vraie visibilité à notre structure. Même si nous sommes déjà connus, c'est essentiel de continuer à exister sur le territoire. La communication autour de Slowlydays est précieuse et soutient pleinement notre démarche."

Bertrand Bouflet (Gîte Bonaty) :

"Slowlydays doit devenir une référence pour la Mayenne. Il s'agit de faire connaître le territoire tout en créant une synergie entre les prestataires. Ensemble, nous pouvons faire grandir cette belle image."

Musée de Préhistoire **en attente**

Florence Ankry (les Savons de Raphaël) :

"Slowlydays nous permet de reconnecter avec l'essentiel. C'est un concept qui valorise des valeurs fortes comme l'éco-responsabilité, et nous aide à les partager avec nos visiteurs."

Dominique de Valicourt (fromagerie du Haut-Anjou) :

"Slowlydays incarne l'idée de ralentir et d'échanger. En tant qu'entreprise, c'est une opportunité unique de valoriser notre savoir-faire et de transmettre nos valeurs."

Témoignages



L'intérêt d'être dans le collectif Slowlydays

Agnès Bontemps :

"Rejoindre Slowlydays, c'est s'enrichir mutuellement au sein d'un réseau de qualité. Être entouré de personnes qui partagent les mêmes valeurs donne du sens à notre travail."

Bertrand Bouflet :

"Le collectif Slowlydays, c'est avancer ensemble. Il crée une synergie et nous permet de ne jamais être seuls dans notre démarche. Ensemble, nous donnons vie à nos idées."

Musée de Préhistoire en attente

Florence Ankry :

"Grâce à Slowlydays, j'ai pu partager mon expérience, échanger avec d'autres professionnels, et devenir ambassadrice de notre territoire. C'est une aventure collective qui porte ses fruits."

Dominique de Valicourt (fromagerie du Haut-Anjou) :

"Travailler en réseau avec Slowlydays, c'est donner plus de force à notre entreprise. Ensemble, nous représentons notre territoire de manière puissante et cohérente."

L'importance de votre engagement pour la visibilité de la marque et pour la promotion de la Mayenne !

Sans vos actions et votre promotion, la marque restera confidentielle. À l'inverse, plus nous travaillons ensemble à faire connaître Slowlydays®, plus nous générerons de la **visibilité pour nos offres collectives** et, par conséquent, des **retombées économiques pour vous et votre activité.**

Contacts

Mayenne Tourisme, les Offices de Tourisme et les territoires accompagnent les professionnels engagés et le collectif.

N'hésitez pas à les solliciter.



Vos interlocuteurs

Bocage Mayennais Tourisme

Maison du bocage 1 grande rue .
53120 GORRON
02 43 11 26 55
www.bocage-mayennais.fr

Office de Tourisme de Laval Agglomération

84 avenue Robert Buron
53000 LAVAL
02 43 49 46 46
www.laval-tourisme.com

Office de Tourisme Vallée de Haute Mayenne

Quai de Waiblingen . 53100 MAYENNE
02 43 04 19 37
www.hautemayenne-tourisme.com

Sud Mayenne Tourisme

Pôle culturel Les Ursulines
Place André Counord
53200 CHÂTEAU-GONTIER/MAYENNE
02 43 70 42 74
www.sudmayenne.com

Office de Tourisme du Mont des Avaloirs

17 Bd du Général de Gaulle
53700 VILLAINES-LA-JUHEL
02 43 30 11 11
www.cc-montdesavaloirs.fr

Office de Tourisme Sainte-Suzanne Les Coëvrons

1 rue Jean de Bueil
53270 SAINTE-SUZANNE
02 43 01 43 60
www.coevrons-tourisme.com

Communauté de communes L'Ernée

69 rue de la Querminais
53500 ERNÉE
02 43 05 46 37
www.lerneer.fr

Mayenne Tourisme

84 avenue Robert Buron, 53000 LAVAL
02 43 53 18 18
www.mayenne-tourisme.com

Retrouvez plus d'informations

www.mayenne-tourisme-pro.com

