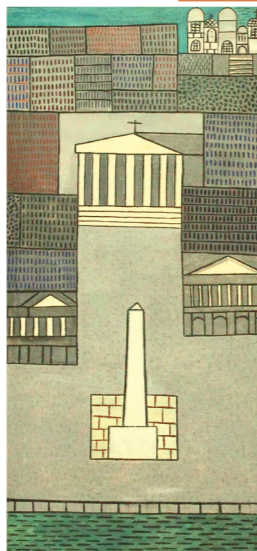


## 1 COMPOSER EN TOTAL LIBERTAD

Los Naïfs y Singulares sorprenden por su escritura plástica muy personal. Maestros autodidactas de la paleta y la técnica, intentan calcar las reglas de composición, pero pronto se enfrentan a su falta de formación, obstáculo que compensan con trucos y soluciones muy personales.

Estas creaciones no se pueden catalogar en un movimiento definido por las convenciones establecidas. Cada artista opera según sus propias reglas: trabajo previo, escritura automática, gesto espontáneo, juegos de perspectivas y de profundidad. En esta sala, se orienta la mirada del observador mediante encuadres de cerca, formatos insólitos, puntos de vista atrevidos. Estos artistas no han aprendido el arte de la composición en una escuela, esta consiste en tener una mirada libre del mundo.



Véronique FILOZOF  
Plaza de la Concordia

## 3 ESPEJOS DE VIDA

Inspirándose en las etapas de su historia personal y de su familia, los artistas del MANAS relatan recuerdos de infancia, fragmentos de vida y sueños incomprensidos. Al evocar secuencias de su existencia, profundizan su observación hasta la introspección que les conduce a entregar su vida personal. Al mostrarse ellos mismos a la mirada del espectador, revelan púdicas intimidades, confían interrogantes existenciales y cuestionan el destino.

En estos artistas, el retrato no se limita a la búsqueda de la conformidad física. Quieren dar a conocer una personalidad, un alma. Privilegian un enfoque psicológico, eligiendo con esmero los elementos que conforman los decorados del retrato, y cada uno comunica algo del universo del modelo.



Jacqueline BENOIT  
El Salón rojo

## 2 MATERIAS PARA SENSACIONES

Verdaderos poetas, los artistas contemporáneos exploran formas de expresión plurales: pintan, dibujan, esculpen, ensamblan, trituran, inventan sus propios materiales y producen obras inclasificables. Se adueñan de los diversos soportes y experimentan constantemente nuevas formas de trabajar las materias. Las creaciones elaboradas pueden combinar ensamblajes heteróclitos, juegos de texturas y materiales desviados. Con huellas del gesto del artista plástico, las producciones parecen ser testimonios de la búsqueda que este ha llevada a cabo. Entre sus manos, se ensamblan la materia descartada y el soporte deteriorado; reutilizados y enaltecidos para componer obras que trastornan las referencias.

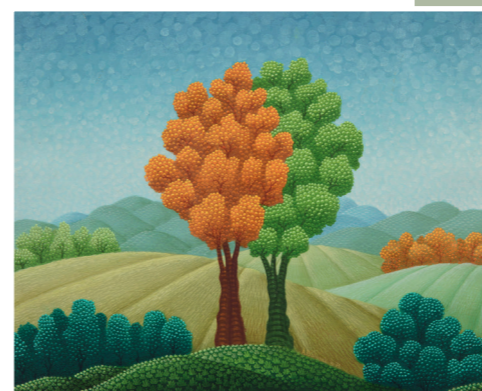


Jean-Joseph SANFOURCHE  
Estoy verdaderamente harto

## 4 NATURALEZA DE LA OBRA

Los Naïfs y Singulares encuentran su inspiración en la naturaleza. Jugando con la paleta, cuentan una naturaleza con frecuencia verdecida, a veces tempestuosa y siempre fantástica. La variedad de gamas de colores ofrece un viaje por todas las estaciones y territorios.

Para los artistas plásticos, la naturaleza y su extraordinario ingenio son más que un mero tema relevante de su creación. También hacen de estos recursos los materiales de su producción: hojas de árboles, arena, trozos de madera, musgo y líquenes.



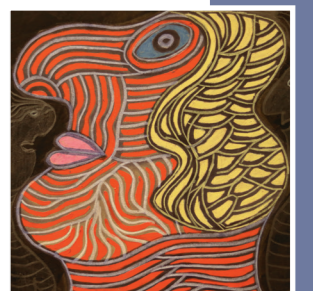
Antun BAHUNEK  
Bouquet d'arbres

## 5 OBSESIONES

Resultado de una inspiración libre, las obras de Naïfs y Singulares describen mundos vertiginosos caracterizados por una desbordante imaginación. Dejándose llevar por sus propias visiones, los creadores narran sus vagabundeos interiores.

Estos viajes están labrados por la constante y obsesiva repetición de un mismo motivo o de una misma idea. El uso sistemático de un mismo soporte específico también es característico de las producciones de esta sección.

La imagen invasiva inunda el soporte como los vegetales de Séraphine, las figuras monstruosas de Joël Lorand, el bestiario de Pierre Albasser o en Henri Trouillard, el Uróboros, esta serpiente que se muerde la cola, símbolo de eternidad. Estos autores crean lejos de los códigos y de los cánones, con una idea de acumulación, con la única ambición de responder a sus propias pulsiones creadoras que los invaden a diario.



Pierre ALBASSER  
El aristócrata

## EL MANAS

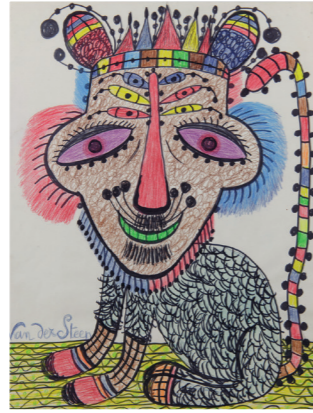
El MANAS es un lugar único dedicado a las Artes Naïfs y Singulares que presenta sus colecciones y exposiciones temporales en 1 100 m<sup>2</sup>. Al asegurar un seguimiento de la creación fuera de las normas, está identificado, en el ámbito nacional, como el descubridor y apoyo de los artistas plásticos, alejados de los circuitos de difusión.

Este documento le acompaña a lo largo de toda su visita. Si no quiere conservarlo, ¡no lo tire! Déjelo en la recepción del MANAS. ¡Gracias!

## 6 CULTOS Y ARTE FABULOSO

Género por completo de la pintura académica, la pintura histórica reúne temas históricos, religiosos y mitológicos. Aunque los autodidactas hayan establecido distancias con el arte académico, sin embargo, la pintura tradicional sigue influenciado los Naífs y Singulares.

Esta sección desvela personajes procedentes de los mitos, cuentos populares e historias bíblicas que habitan las producciones marginales. Las religiones son un tema explotado con frecuencia por los creadores fuera de las normas que encuentran en éstas un pretexto para crear obras particularmente impactantes. A través de ellas, intentan expresar sus creencias, alabar la belleza de la creación o también enviar una advertencia a sus contemporáneos. En estas creaciones, la representación del animal también contribuye a crear un bestiario fantástico, protagonista privilegiado de las obras naífs y singulares.



Germain VAN DER STEEN  
El gato

## 7 LO REAL A PRUEBA

En los Naífs y Singulares, el arte puede ser militante. Los artistas se nutren del día a día del que a veces se burlan. Trastornan las convenciones establecidas y radican el observador frente a sus propias absurdidades, suscitan interrogantes y manejan la provocación y la sátira.

Las creaciones anticonformistas immortalizan lo real, denuncian o exaltan un hecho histórico. Relatan las guerras y los totalitarismos, la miseria social y económica, el despertar de la conciencia ecológica y describen valores morales. Las obras de esta sección siempre provocan, a veces molestan y denuncian los excesos de nuestra sociedad.



Eva LALLEMENT  
Los emigrantes

## EXPOSICIÓN TEMPORAL

El MANAS ofrece, cada año, numerosas exposiciones temporales. Por su programación transversal, que combina expresiones artísticas y marginales, arte contemporáneo y creación en todas sus formas, el MANAS afirma su voluntad de establecer puentes y generar intercambios.



### EL ARCHIVADOR

Las obras gráficas requieren condiciones de conservación específicas. Muy frágiles, se conservan en un mobiliario adaptado. El archivador permite protegerlas de la luz, a la vez que permanecen accesibles para el público.



Adam NIDZGORSKI  
Sin título

## Servicios

El MANAS ofrece gratuitamente :

- Una silla de ruedas y bastones con asiento
- Casilleros para proteger sus efectos personales
- Soportes y juegos destinados a los niños, ¡para descubrir el Museo divirtiéndose!

La tienda del museo le ofrece :

- Productos derivados
- Accesorios/joyas
- Postales
- Carteles
- Catálogos de exposición
- Obras generales dedicadas al Arte naíf, las Artes singulares, el Arte bruto, la historia de Laval y la arquitectura medieval

## Programación

Consulte toda la información relativa a nuestros eventos en recepción del MANAS o en la página web de los museos de Laval.

## Informaciones prácticas

De martes a sábado, de 9:00 a 12:00, y de 13:30 a 18:00 horas Domingos de 14:00 a 18:00.

Festivos: cerrado excepto 14 de julio y 15 de agosto

Entrada gratuita

Visita comentada : 3,00 €, y gratuito el primer domingo del mes

PARA GRUPOS : visitas comentadas de las colecciones permanentes o exposiciones temporales con cita previa al 02 53 74 12 30

Para más información :

[WWW.MUSEES.LAVAL.FR](http://WWW.MUSEES.LAVAL.FR)

## MUSÉE D'ART NAÏF ET D'ARTS SINGULIERS

Place de la Trémoille

53000 LAVAL

02 53 74 12 30

[accueil.musees@laval.fr](mailto:accueil.musees@laval.fr)



Musées Laval  
NAÏFS ET SINGULIERS

LAVAL

